

EIN KRAFTKONTROLLIERTER KLASSIKER – DER EINSCHLAGANKER FEA-I

MIT UND OHNE KRAGEN.

Mehrwert
durch
Präzision



EINSCHLAGANKER FEA-I

Stahl verzinkt 5.8 | Edelstahl A4.
Der solide Einschlaganker mit und ohne Kragen für metrische Schrauben und Gewindestangen.

Einfach und schnell montiert.

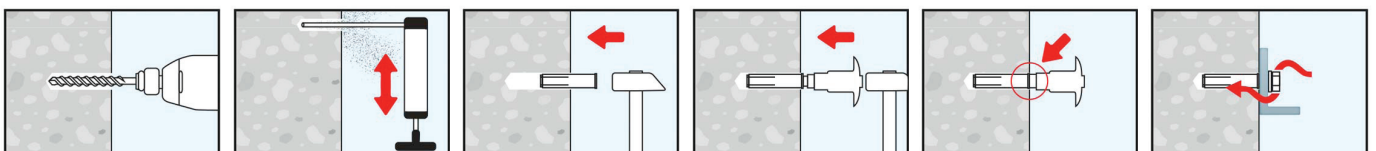
VORTEILE

- Geringe Bohrtiefe
- Einfache und schnelle Montage
- Geringe Achs- und Randabstände
- Einschlaganker mit Innengewinde für die Vorsteckmontage
- **Der Kragen ermöglicht ein exaktes, oberflächenbündiges Setzen**
- Nicht rostende Ausführungen für Anwendungen im Außenbereich

ANWENDUNGEN

- Kabeltrassen
- Rohrleitungen
- Lüftungsleitungen
- Angehängten Decken
- Maschinen
- Konsolen
- Sprinkleranlagen
- Stahlkonstruktionen

FUNKTIONSWEISE





EINSCHLAGANKER FEA-I

Stahl verzinkt | Edelstahl A4

Der solide Einschlaganker mit und ohne Kragen für metrische Schrauben und Gewindestangen.

BAUSTOFFE



Ungerissener Beton



Mauerwerk

TECHNISCHE DATEN

- FEA-I-SZ** Einschlaganker, Stahl verzinkt 5.8
- FEA-I-A4** Einschlaganker, Edelstahl A4
- FEA-I-K-SZ** Einschlaganker mit Kragen, Stahl verzinkt 5.8

Gewinde	Dübellänge mm	Bohrerdurchmesser mm	Bohrlochtiefe mm	Verankerungstiefe mm	VE Stück	Art.-Nr. FEA-I-SZ	Art.-Nr. FEA-I-A4	Art.-Nr. FEA-I-SZ-K
M6	25	8	32	25	100	111800453	111900459	112000465
M8	30	10	33	30	100	111800454	111900460	112000466
M10	40	12	43	40	50	111800455	111900461	112000467
M12	50	16	54	50	50	111800456	111900462	112000468
M16	65	20	70	65	25	111800457	111900463	112000469
M20	80	25	85	80	25	111800458	111900464	-

LASTEN UND KENNWERTE

Größe	M6		M8		M10		M12		M16		M20		
	gvz 5.8	A4-70	gvz 5.8	A4-70	gvz 5.8	A4-70	gvz 5.8	A4-70	gvz 5.8	A4-70	gvz 5.8	A4-70	
Stahlart													
Zuglast ungerissener Beton ³⁾	N _{zul} ¹⁾ [kN]	3,3	3,3	3,6	3,6	5,1	5,1	7,1	7,1	10,5	10,5	14,3	14,3
Querlast ungerissener Beton ³⁾	V _{zul} ²⁾ [kN]	2,3	2,3	3,9	3,9	4,1	4,1	9,0	9,0	16,8	16,8	26,2	26,2
Min. Randabstand	c _{min} [mm]	95	95	95	95	135	135	165	165	200	200	260	260
Min. Achsabstand	s _{min} [mm]	55	55	60	60	100	100	120	120	150	150	160	160
Min. Bauteildicke	h _{min} [mm]	100	100	100	100	120	120	130	130	160	160	200	200

¹⁾ Zulässige zentrische Zuglast eines Einzeldübel ohne Randeinfluss N_{zul}, d. h. Randabstand c ≥ 1,5 x h_{ef} und Achsabstand s ≥ 3 x h_{ef}.

²⁾ Zulässige Querkraft eines Einzeldübel ohne Randeinfluss V_{zul}, d. h. Randabstand c ≥ 1,5 x h_{ef} und Achsabstand s ≥ 3 x h_{ef}.

³⁾ Der Beton wird als normalbewehrt oder unbewehrt vorausgesetzt, bei höheren Betonfestigkeiten sind bis zu 30 % höhere Werte möglich.

FEA-SW Setzwerkzeug

Für Gewinde	VE Stück	Art.-Nr.
M6	1	112100470
M8	1	112100471
M10	1	112100472
M12	1	112100473
M16	1	112100474
M20	1	112100475

FEA-HS Setzwerkzeug mit Handschutz

VE Stück	Art.-Nr.
1	112203153